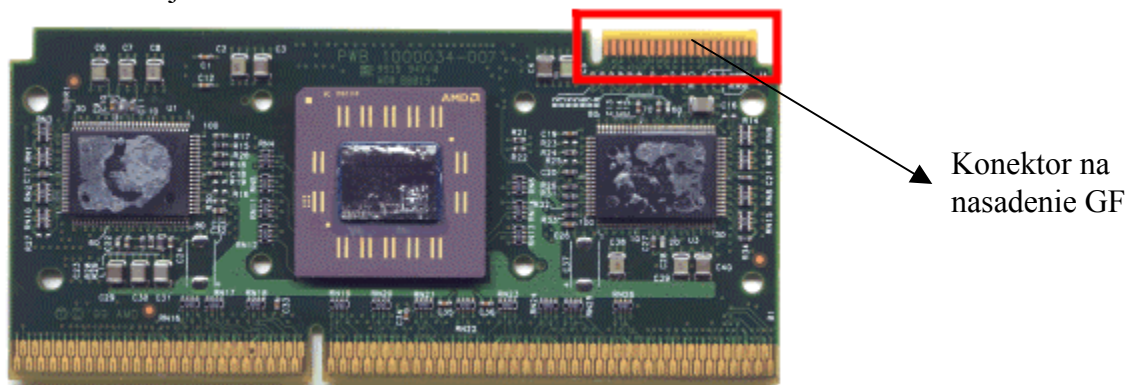


# K&K power “ domaci “ goldfinger .

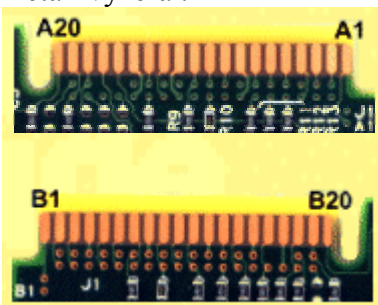
## Vseobecny popis

Vacsina z vas asi o slove goldfinger nepocula , doslovnym prekladom to je nieco ako zlaty prst , no v skutocnosti je to nieco uplne ine . Nieje my jasne , preco sa pre toto zariadenie pouziva prave nazov Goldfinger , ale co uz .

Goldfinger je zariadenie , da sa povdat ze akasi karta , ktora sa pouziva na zmenu multiplikatora ( nasobica ) na procesoroch AMD Athlon a thunderbird . Podmienkov je aby boli v prevedeni slot A a nie socket A . Na vrchnej casti procesora , ktora je bezne zakrita umelohmotnym puzdrom sa nachadca vystup , na ktory sa tato karta nasadzuje .



Detail vyzera :



Na samotnom goldfingery je podstatna dvojica dip-switchov pomocou ktorých sa nastavuje nasobic a voltaz . Nasobic mozme menit v rozmedzi od 5 do 10,5 a napetie do 1.95v

Na lepsich doskach az do 2.05 v . Hodnoty vyzsie ako 1.95 v by som neodporucal pouzivat , lebo velmi vam moze velmi lahko “ zhoriet “ processor , co nieje iste prijemne . Ale , da so , len treba chladit , chladit a ..... Chladit !!!

## Moj príbeh !

Moja zostav je :

- AMD Athlon Slot A thunderbird 700
- Abit KA7-100 raid Ry beta bios
- 128 Mb 133 Mhz CL3 ram Apacer
- Elsa erazor X2 [ geforce ddr ]
- Ibm DTLA-15 Gb 7200 rpm disk
- Chladic Titan + vela dalsich v skrinu
- 300W zdroj
- Window 98 se
- Via 4in1 4.28 beta ovladace
- Detonatory 7.75

## Pred Goldfingerom

Predtým ako sa mi ponukla možnosť vyskúšať goldfinger, skúsil som pretaktovať CPU zmenou FSB, maximálna hodnota, ktorú sa mi podarilo dosiahnuť bola 133 Mhz fsb ale pri ktorom už počítač tuhol počas nacistavovania sa okien. Stabilne, pri otvorenej skrinke na 890 mhz. Čo nie je zlý výsledok, narastá takmer o 190 Mhz. Problém bol aj v tom, že pri fsb okolo 133 mhz, to niektoré PCI ale aj AGP karty nemusia zvládnuť, u mňa to bola zvuková karta Mediaforte Theatre X-treme s ktorou mám veľmi zlé skúsenosti a kúpiť by som ju nikomu neodporúčal. Skúsil som chladiť aj peltierom aj vodou ale na viac som sa už nedostal. Konečný výsledok [700@890](#) Mhz. Pokus bol ešte zmeniť pamäť a zdroj no nepomohlo.

## S Goldfingerom

Puzdrom som mal otvorené už dávnejšie, čiže problém s nasadzovaním nebol. Nastal menší zadrhel s chladením, keďže som mal sendvič [heatsin z jednej aj z druhej strany], ale to som napravil miernym posunutím chladiča nadol. Zasunul som Goldfinger { od teraz iba GF }, úspešný post na 700 mhz. To isté pri nezmenenej voltáži na 750 a 800 Mhz. Pri 850 systém nenabehol, snížil som napätie na 800 a zdvihol voltáž na 3.8 v. Úspešný post na 850. Nastavujem 900, nič. O.k., zdvihnem voltáž, možno sa dostanem ďalej a stalo sa, úspešný post na 900.

Benchmarky, hry....., funguje. Tak to bola hlavná úloha GF, ale ako inak skúsil som ďalej. 950 a voltáž na MAXIME !!! nabehol BIOS, to je tak asi všetko. Dobré len pre zaujímavosť skúsam 1050 mhz, nič. Na druhý deň, sup do mrazničky, a 1050 funguje! No do Windowsu ani za frasu!

100% stabilná je iba [700@900](#) pri 3.95v + chipset 3.8 v.

Skúsil som ešte veľa iných možností, hral som sa s nastavením pamäte, no ďalej som sa nedostal. Narastá o necelých 10 mhz + 33 mhz viac na fsb ako bez GF, čo ma neprekvapilo. Ale s výrobkom a s výsledkom ako takým som nad mieru spokojný jeho kúpou odporúčam. Može sa stať, že vám sa podarí väčšie úspechy ako mne.

## Po goldfingere

Tak, už funguje stabilne 2 týždne, všetko je v poriadku. Raz v sobotu ráno som zapojil PC, nechal ho bežať [internet, hry.....] poriadne dlho. Okolo 11 večer som dal stahovať nieake dáta zo siete a odišiel som si pozrieť TV. Po pol hodiny som začul, že niečo smrdí [ako spálená umelá hmota], prvé čo ma napadlo bola muška pri lampe, niekedy sa stáva, že tam zhoreje, ale od toho to nebolo. Islo to od počítača. Keďže obrazovka bola čierna, najprv som myslel, že je zapnutý setric. Zapach vychádzal z vnútra PC.

No dobre, čo s ním je ??? okamžite som ho vypol a radšej ho v ten večer už nezapínam. Na druhý deň, na moje obrovské rozčarovanie som zistil, že to čo zhorelo bol goldfinger, teda jeho časť. Hej, dobre, to niečo prezijem. Skúsam zapnúť PC..... nič.

Clear BIOS..... nič. Vypnem hardisk a všetko ostatné..... nič !!

Ha, takže, podľa mňa nejde CPU, no pekne, odpálený procesor kúpený za 7000 Sk!

Zobral som na test ku kamarátovi a tam som si to overil. Procesor nefunguje.

Čo som zabudol napísať, otvorením puzdra stráca záruku, no ak ho otvoríte poriadne opatrne, tak ho potom aj bez viditeľných zmien zatvoríte. A čo sa ešte nestalo, pozícal som si AMD Athlon 500, len, či je doska v poriadku....no nebola. Z dosť veľkou zlostou a zbožným priamim, som sa pokúsil o reklamáciu. Na moje O B R O V S K E stáť si

nikto nic nevsimol a tak som sa dohodol , ze dostanem duron 700 s abit KT7a raid + doplatok .

Tu su nieake benchmarky , viac nieje , su v starom pc a Disk som neprenasal .

WCPUID / CPU Status

File Edit View Help

Processor #1

[ WCPUID Version 3.0 Beta1 ]

Processor	AMD Athlon (Model 4)			Brand	
Platform	Slot A or Socket A			APIC	
Vendor String	AuthenticAMD				
CPU Type	Original OEM Processor	0			
Family	6	Model	4	Stepping ID	2 (Standard)
	7		4		2 (Extended)
Name String	AMD Athlon(tm) Processor				

---

Internal Clock	950.03	MHz	System Clock	100.00	
System Bus	200.01	MHz DDR	Multiplier	9.5	MHz

---

L1 I-Cache	64 K	Byte	L2 Cache	256 K	Byte
L1 D-Cache	64 K	Byte	L2 Speed	Full	
				950.03	MHz

---

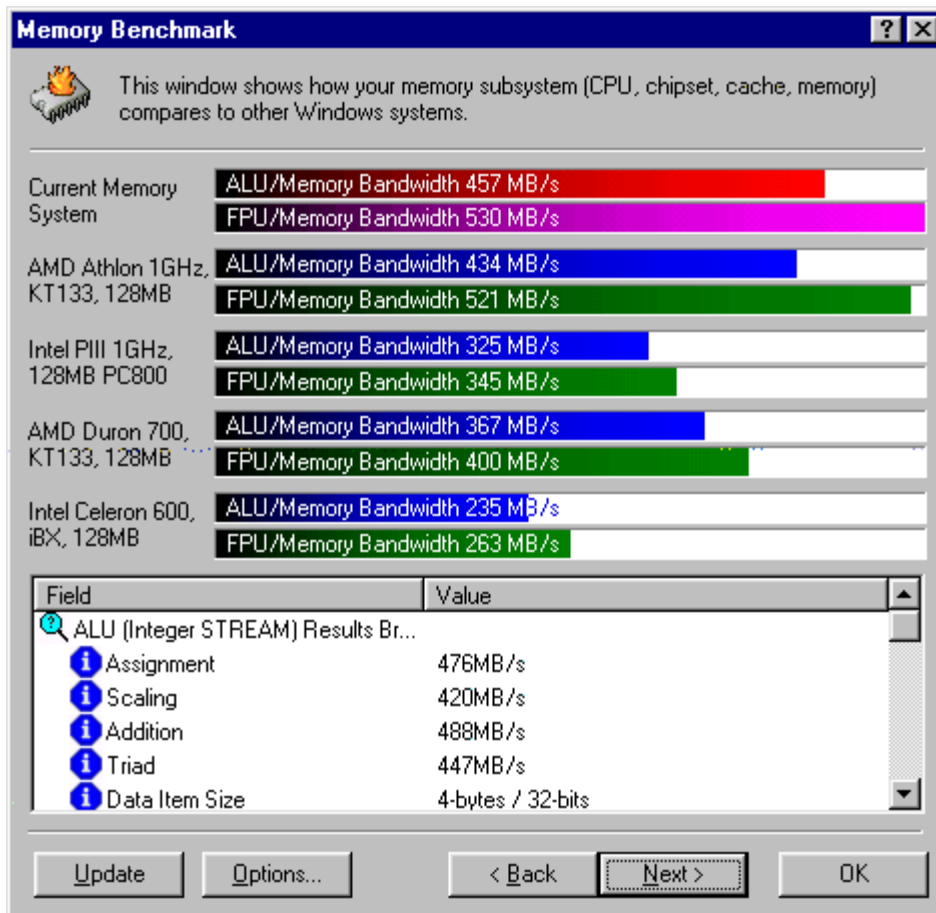
MMX	Supported	MMX+	Supported
SSE	Not Supported	3DNow!	Supported
SSE2	Not Supported	3DNow!+	Supported

Windows 98 Version 4.10.2222 A

Copyright (c) 1996-2001 H.Odal. Allrights Reserved. 0607A372

WCPUID \*\*\*\* MHz

700 @ 950 jedine v mraznicke sa my podarilo na bootovat



[700@900](#) , 133 Mhz CL3 pamat . Vsetky hodnoty na maxime !!

### ***Ako otvorit puzdro ?***

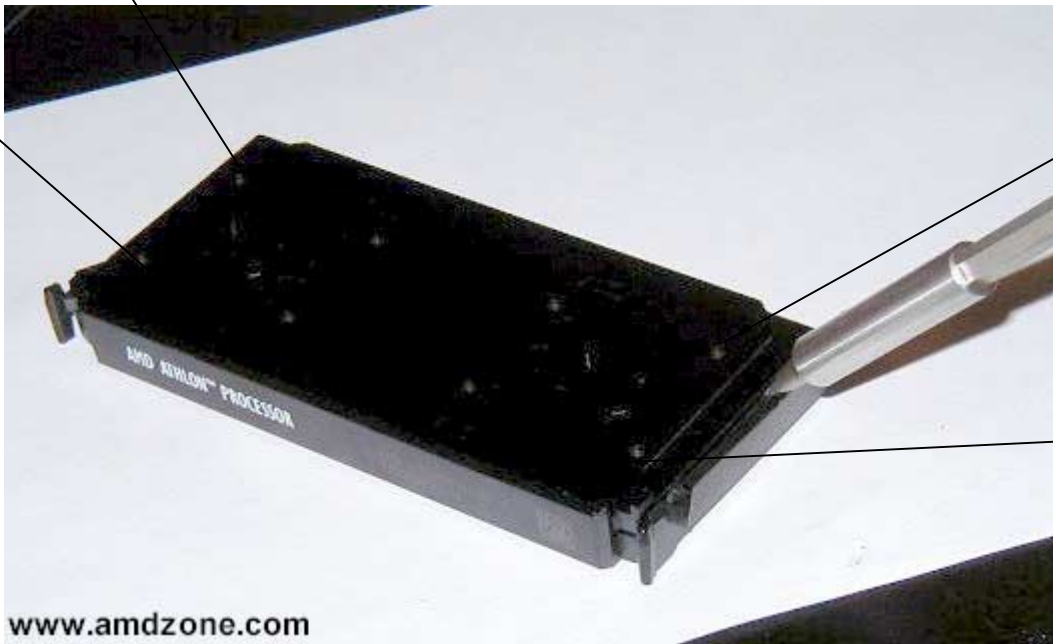


AMD ATHLON SLOT A CPU

Otvorit puzdro , no dobre , len ako ? Krabicka je velmi tuha , na prvý pohľad sa da otvorit iba nozikom [ rozrezanim ] .

Po zhladnutí clanku na amdzone.com som sa rozhodol urobit to podla nich .

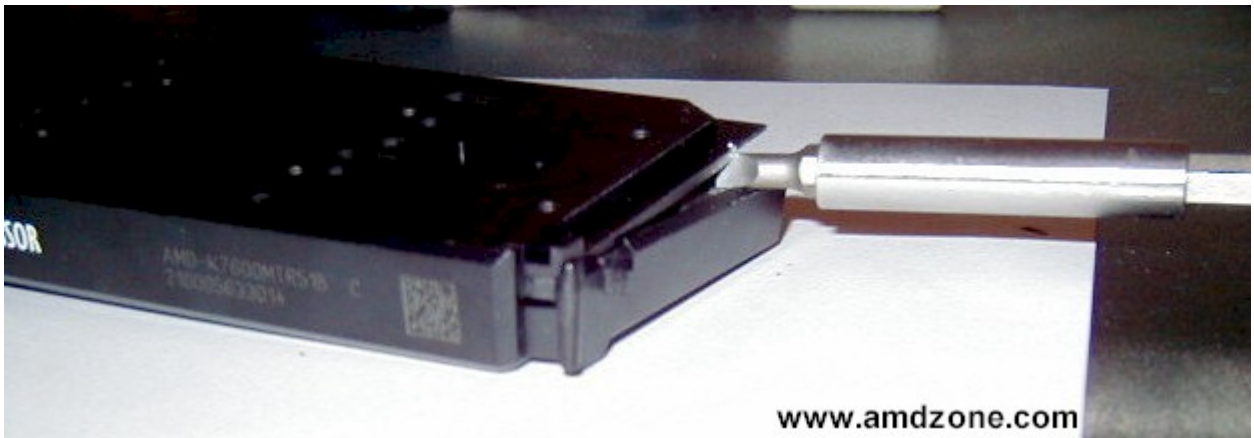
4



1

2

Na tejto strane mate uchiteny heat sink , staci , ho odobrat a ak srubovakom “zapichnete” do casti , kde je mala medzera a potom otocite . Malo by sa ozvat cuknutie . Kedze je kryt uchytany zo styroch stran , opakujte to , az kym sa cely kryt neuvolni .

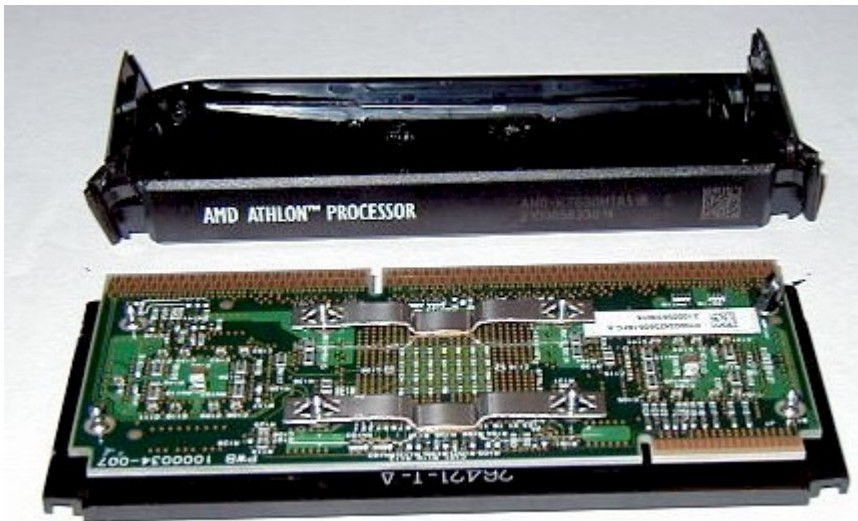


Malo by to vyzerat asi takto

Nakoniec kryt od seba oddelte , ale hlavne , vsetko by malo ist relativne hladko , nemali by ostat ziadne znamky manipulacie .



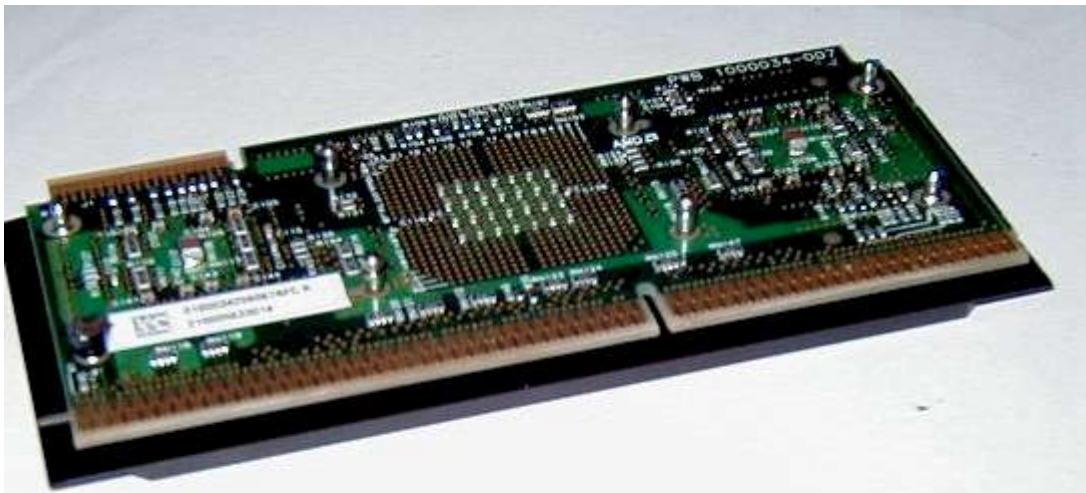
[www.amdzone.com](http://www.amdzone.com)



[www.amdzone.com](http://www.amdzone.com)

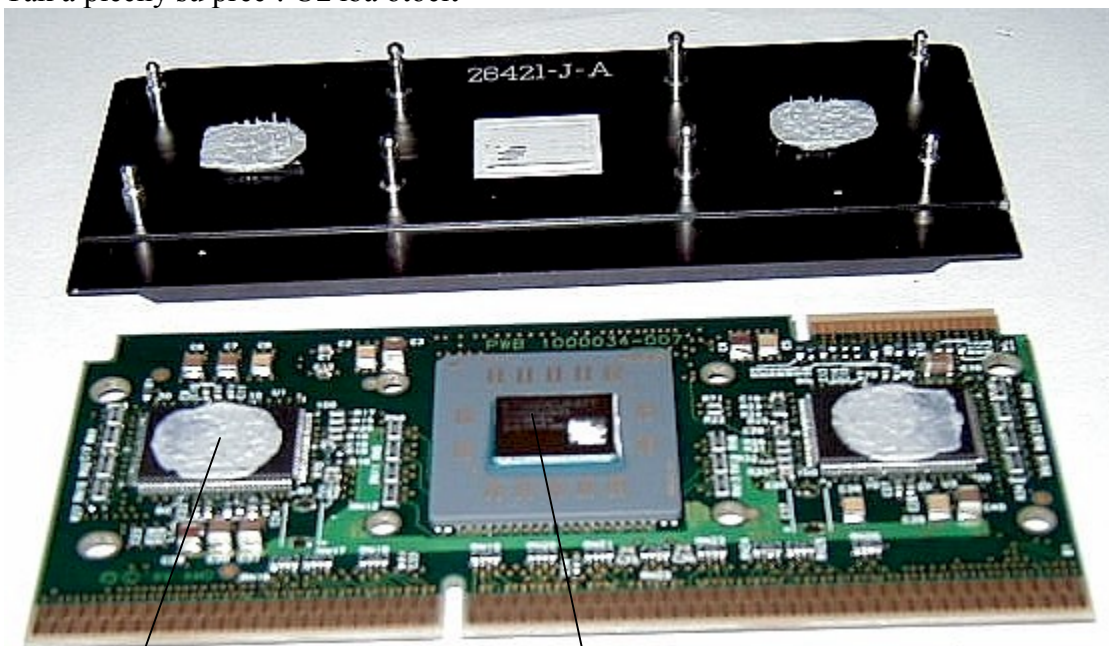
Tak a mame ho otvoreny !

Ak sa chcete pozriet na rychlost pamate , pripadne jadra musite “odstranit” kovove pliesky , ktorymi je uchytena kovova cast na ktoru sa pripevnuje heatsink .



www.amdzone.com

Tak a plechy su prec ! Uz iba otocit



www.amdzone.com

Pamat

Jadro

Nezabudnite neskor naniest potrebné množstvo silikonovej pasty , kto chce aby vam processor zhorel za ziva ☺

A uz je to hotove . Je az prekvapujuce , co vsetko ste tym dosiahli .

Tak napríklad :

- mozete nasadit GF
- vylepsil sa vam odvod tepla
- a to hlavne , daju sa zisti parameter vasich cache na cpu !
- povodna frekvencia cpu
- .....

Zaujimave je zistenie, pri mnohych athlonoch , no najme pri 700 a 650 Mhz verzii vyrobca z dovodu nedostatku chipov [ alebo , sa mu vsetky podarili ] pouzil na slapsie verzie , silnejsie jadro . Vydel som 650mhz Athlon s 800 Mhz jadrom .

## **Zaver !!! [ mozno Zaved]**

Co dodat ? Najprv som bol s tymto výrobkom veľmi spokojny , no po tom co mi zhorel nielen GF , nemam jasny nazor . Chyba v mojej manipulácii urcite nenastala , mozno sa jednalo iba o jediny vadny kus , ale nechcem pomysliet , co by sa stalo , keby my odmietli uznat reklamáciu . Asi by som vrazil .... Asi . Rad by som ukazal aj fotky mrtveho GF , ale nejde to , snad na buduce , kedze to nepisem na svojom PC .